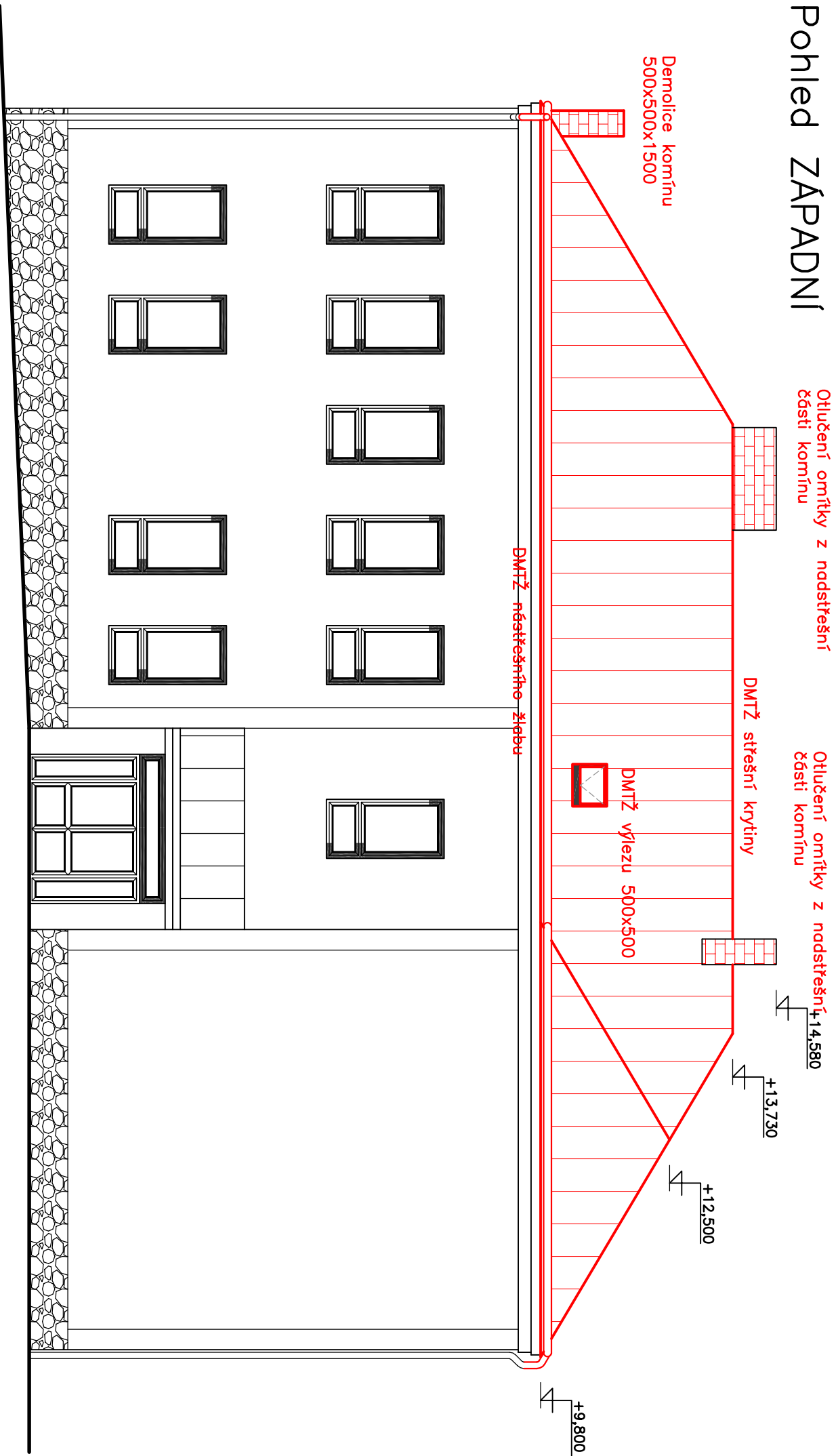
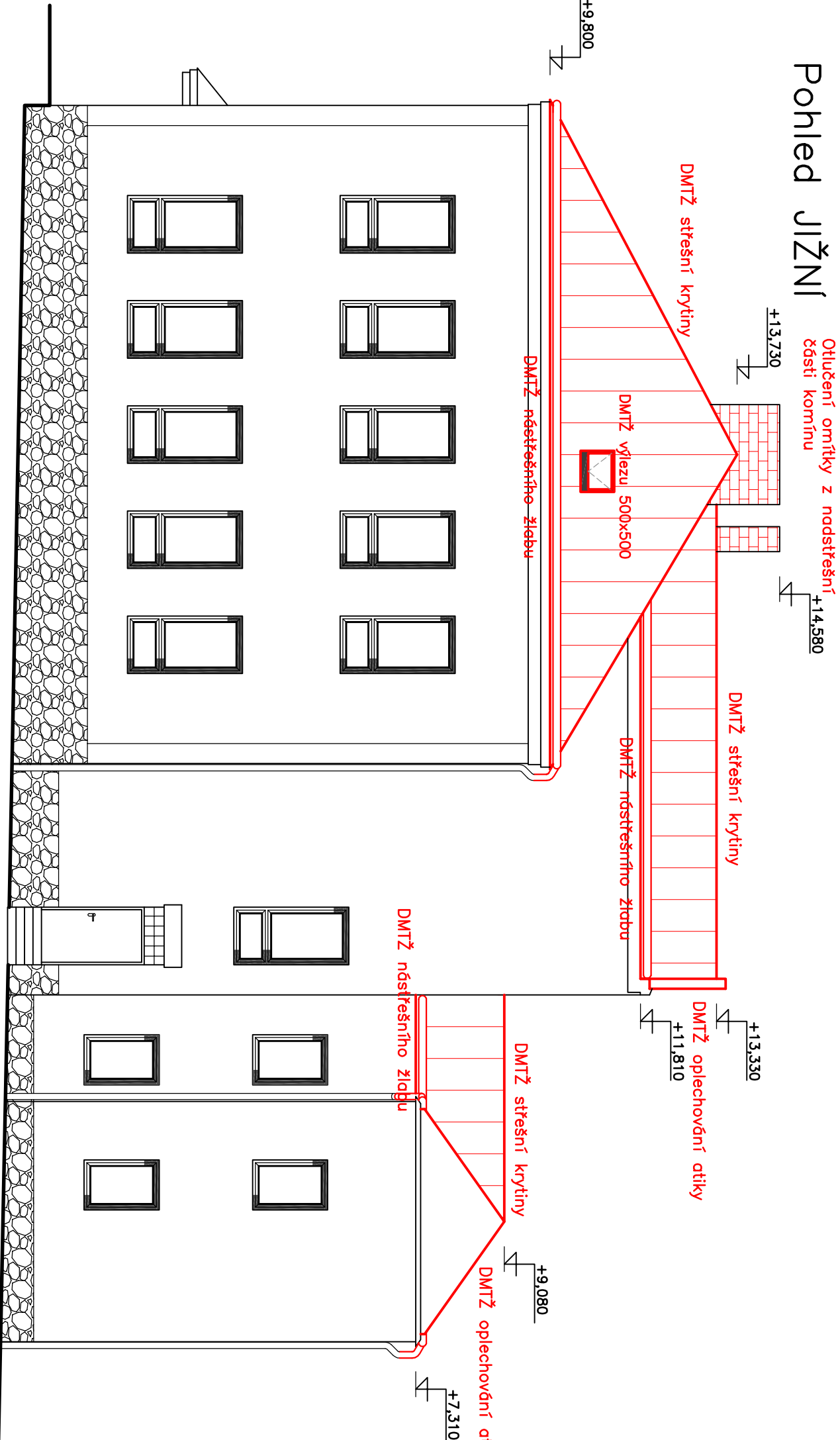


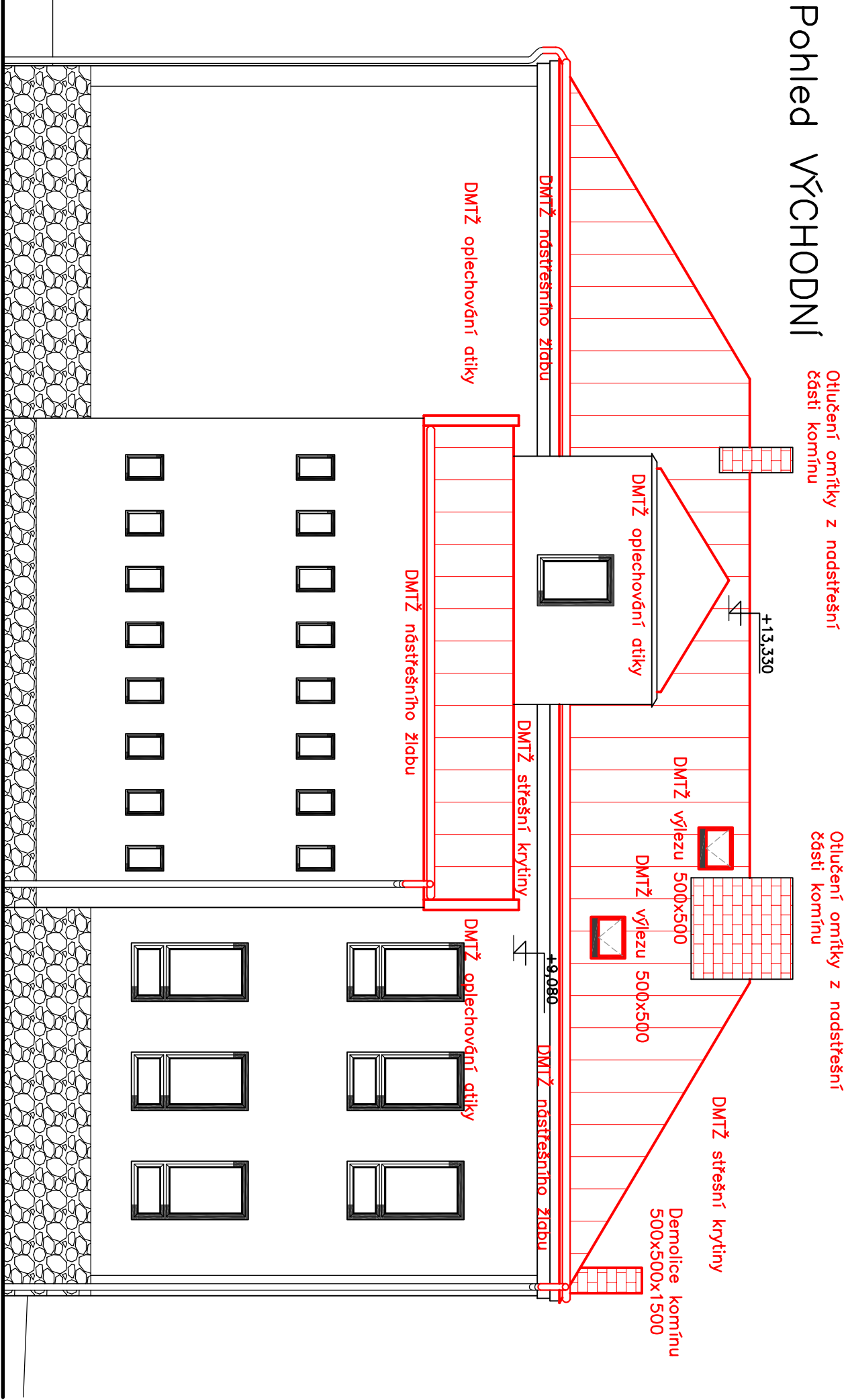
Pohled ZAPADNÍ



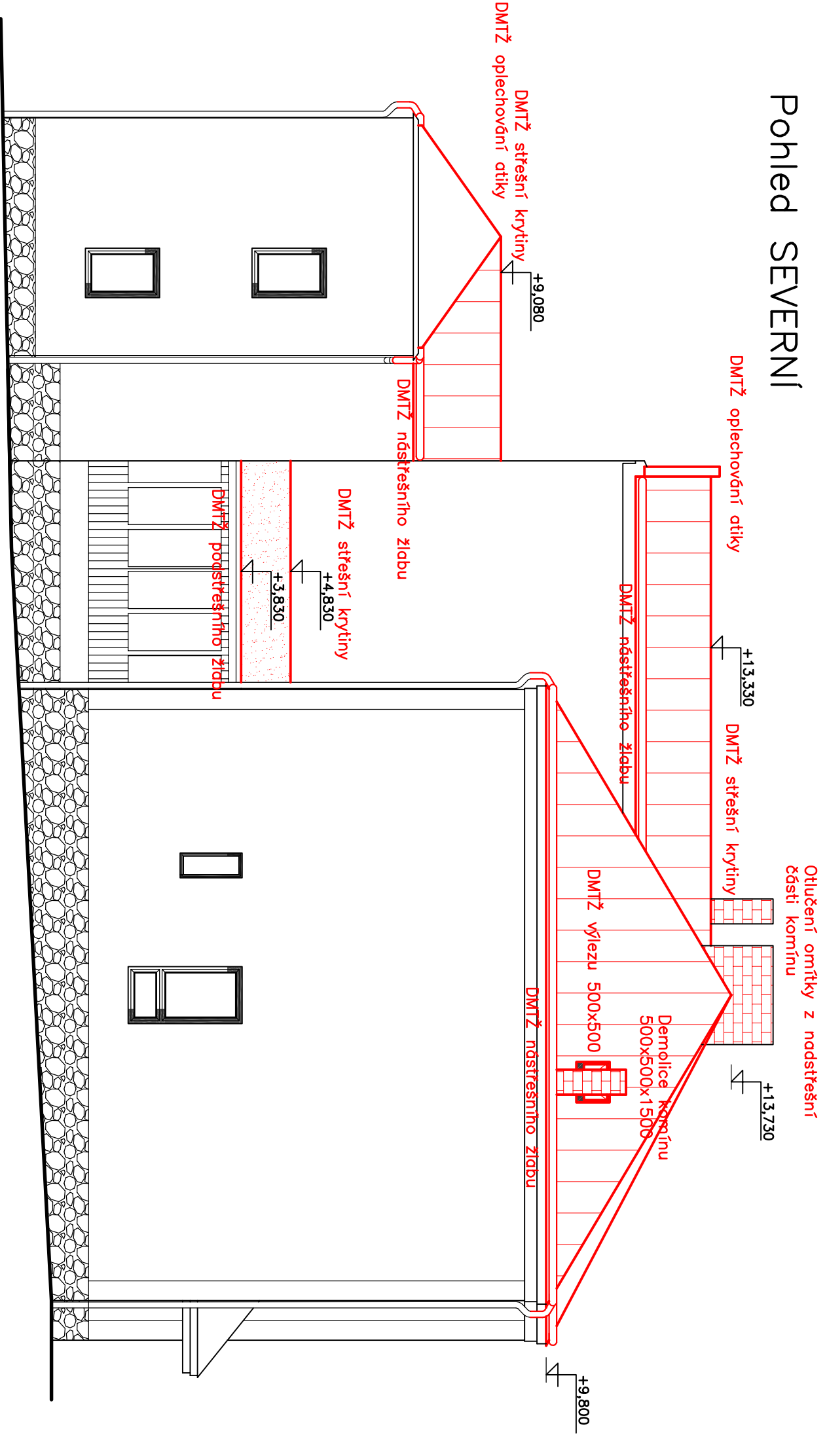
Pohled JIŽNÍ



Pohled VÝCHODNÍ



Pohled SEVERNÍ



Poznámky

- DMITŽ střešní krytiny je možná pouze v úsecích, které je prováděcí firma schopna zajistit proti zatečení
- Při demontážích bude dočasně provedeno odstrojení anténních rozvodů a hromosvodů – ty budou následně zpětně instalovány vč. správného nastavení a revíze
- Po odstranění původní střešní krytiny bude provedena kontrola dřevěného bednění krovy a poškozené žezivo bude odstraněno a nahrazeno novým – odhad do 10% plochy
- V rámci bouracích prací provést kontrolu funkčnosti všech prostupů skrze střešní konstrukci a provést jejích demontáž či zbourání před instalací střechy – demolice komínové hlavy 500x500 na severní straně objektu

Kontroloval	Vypracoval	Kreslil	Radoslav Raciavský	
Ing. D. Tureček	Ing. R. Raciavský	Ing. R. Raciavský	projektní, inženýrská a dodavatelská činnost	
Stavěbník		město Třinec Jablunkovská 160, 739 61 Třinec Polská škola Oldřichovice č.p. 210 739 61 Třinec-Oldřichovice	www.projekty-raciavsky.cz tel. : 603 144 049, rraciovsky@seznam.cz Nádražní 417, 739 11 Frydlant nad Ostřaví	
Místo stavby		Formát	4 x A4	
Akce:		Datum	12/2016	
Yměna střešní krytiny, žlabů a oprava komínů na PZŠ Oldřichovice 210		Účel	Dokumentace pro SP a PS	
Obsch:		Měřítko	1:100	
POHLEDY BOURACÍCH PRACÍ		Arch. číslo	RAC/16/55	
		Číslo kopie	Číslo výkresu D1.1.07	